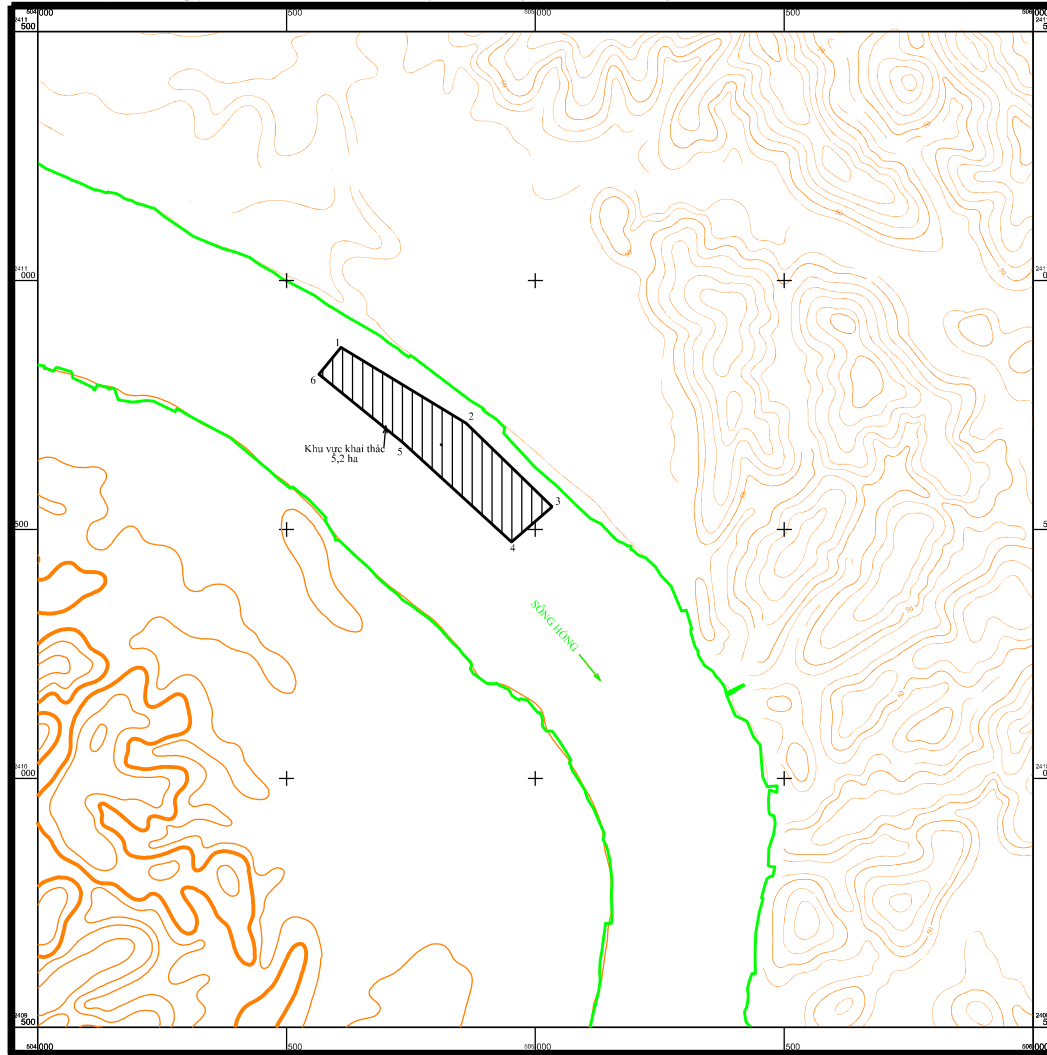


SƠ ĐỒ 01 KHU VỰC ĐẦU GIÁ QUYỀN KHAI THÁC KHOÁNG SẢN

MỎ CÁT, SỎI TRÊN SÔNG HỒNG XÃ TRẦN YÊN TỈNH LÀO CAI

(Kèm theo quyết định số /QĐ-UBND ngày tháng năm 2026 của UBND tỉnh Lào Cai)

Hệ tọa độ VN - 2000 (Kinh tuyến trực 104 45', Múi giờ 3')				
Điểm	Tọa độ		Chiều dài (m)	Diện tích (ha)
	X	Y		
1	2410866.01	504609.79	293.77	5,2
2	2410713.22	504860.70	240.82	
3	2410546.00	505034.00	108.47	
4	2410475.00	504952.00	295.17	
5	2410674.00	504734.00	218.19	
6	2410812.00	504565.00	70.17	
1	2410866.01	504609.79		



Chú dẫn

- Khu vực đầu giá mỏ
- Ranh giới, điểm khép góc khu vực khai thác
- Đường đồng mức và cao độ
- Sông, suối...

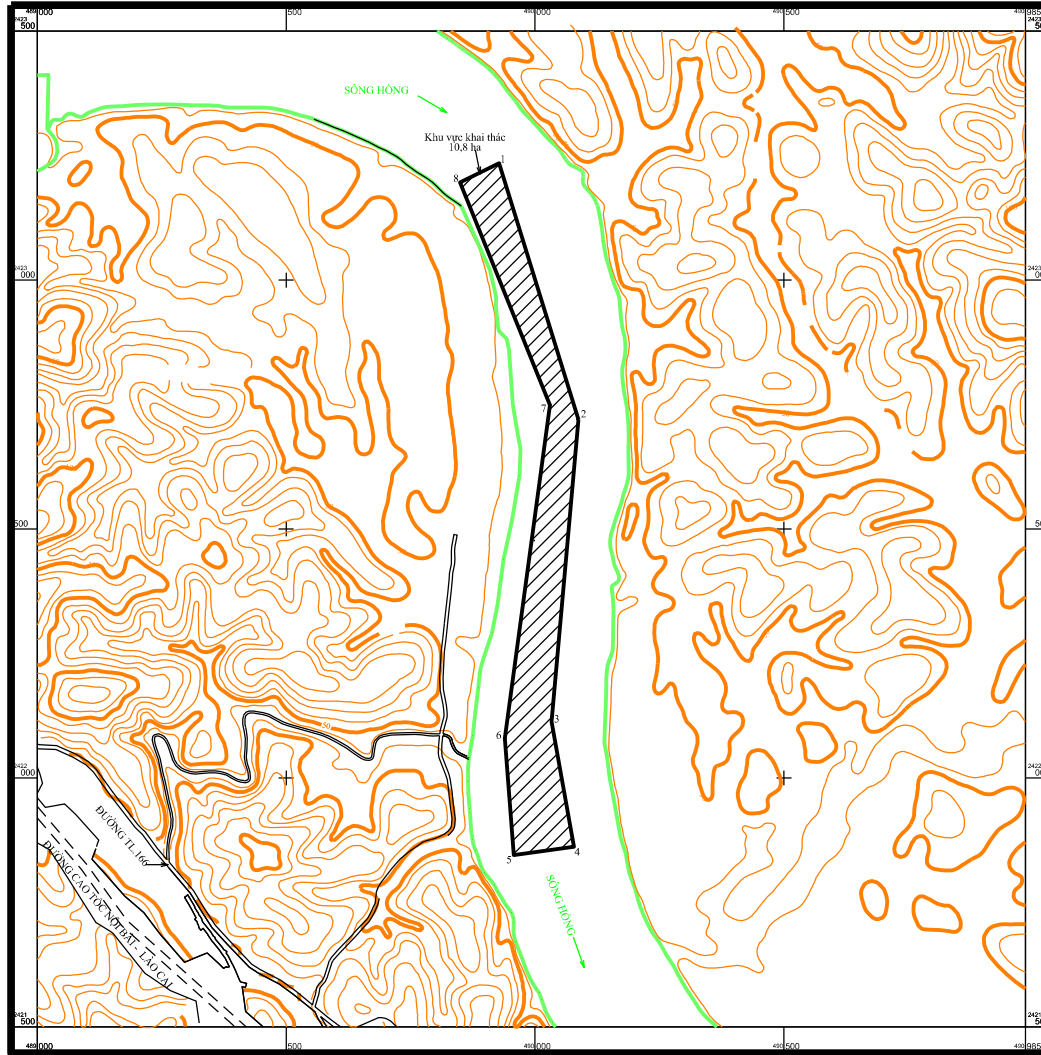
TỶ LỆ 1:5000
1 cm trên bản đồ bằng 50 m trên thực địa
100m 50 0 100 200 300 400m

SƠ ĐỒ 02 KHU VỰC ĐẦU GIÁ QUYỀN KHAI THÁC KHOÁNG SẢN

MỎ CÁT, SỎI TRÊN SÔNG HỒNG XÃ MẬU A TỈNH LÀO CAI

(Kèm theo quyết định số /QĐ-UBND ngày tháng năm 2026 của UBND tỉnh Lào Cai)

Hệ tọa độ VN - 2000 (Kinh tuyến trực 104 45', Múi chiếu 3')				
Điểm	Tọa độ		Chiều dài (m)	Diện tích (ha)
	X	Y		
1	2423235.00	489928.00	538.99	10,8
2	2422720.00	490087.00	609.40	
3	2422113.00	490033.00	255.00	
4	2421862.00	490078.00	122.19	
5	2421845.00	489957.00	235.69	
6	2422080.00	489939.00	675.16	
7	2422749.00	490030.00	482.58	
8	2423196.40	489849.10	87.84	
1	2423235.00	489928.00		



Chú dẫn



Khu vực đầu giá mỏ



Ranh giới, điểm khép góc khu vực khai thác



Đường đồng mức và cao độ



Sông, suối...

TỶ LỆ 1:5000

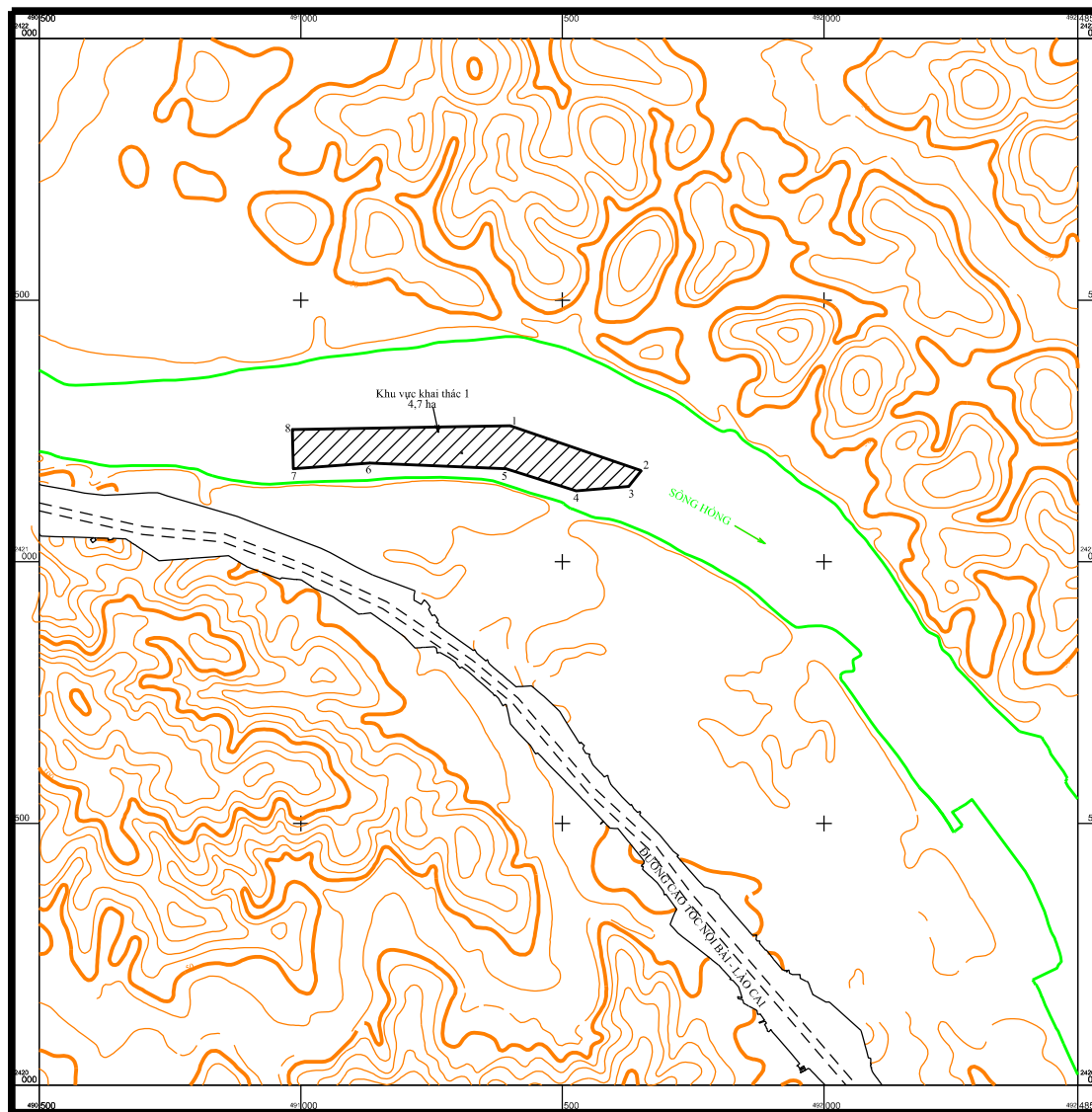
1 cm trên bản đồ bằng 50 m trên thực địa



SƠ ĐỒ 03.1 KHU VỰC ĐẦU GIÁ QUYỀN KHAI THÁC KHOÁNG SẢN MỎ CÁT, SỎI TRÊN SÔNG HỒNG XÃ MẠU A VÀ XÃ XUÂN ÁI TỈNH LÀO CAI

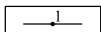
(Kèm theo quyết định số /QĐ-UBND ngày tháng năm 2026 của UBND tỉnh Lào Cai)


Hệ tọa độ VN - 2000 (Kinh tuyến trục 104 45', Múi chiếu 3')				
Điểm	Tọa độ		Chiều dài (m)	Diện tích (ha)
	X	Y		
1	2421260.00	491400.00	265.32	4,7
2	2421174.00	491651.00	38.81	
3	2421143.78	491626.63	100.77	
4	2421135.62	491526.19	140.73	
5	2421178.00	491392.00	260.23	
6	2421189.00	491132.00	146.41	
7	2421178.00	490986.00	75.03	
8	2421253.00	490984.00	416.06	
1	2421260.00	491400.00		



Chú dẫn

 Khu vực đầu giá mỏ

 Ranh giới, điểm khép góc khu vực khai thác

 Đường đồng mức và cao độ

 Sông, suối...

TỶ LỆ 1:5000

1 cm trên bản đồ bằng 50 m trên thực địa

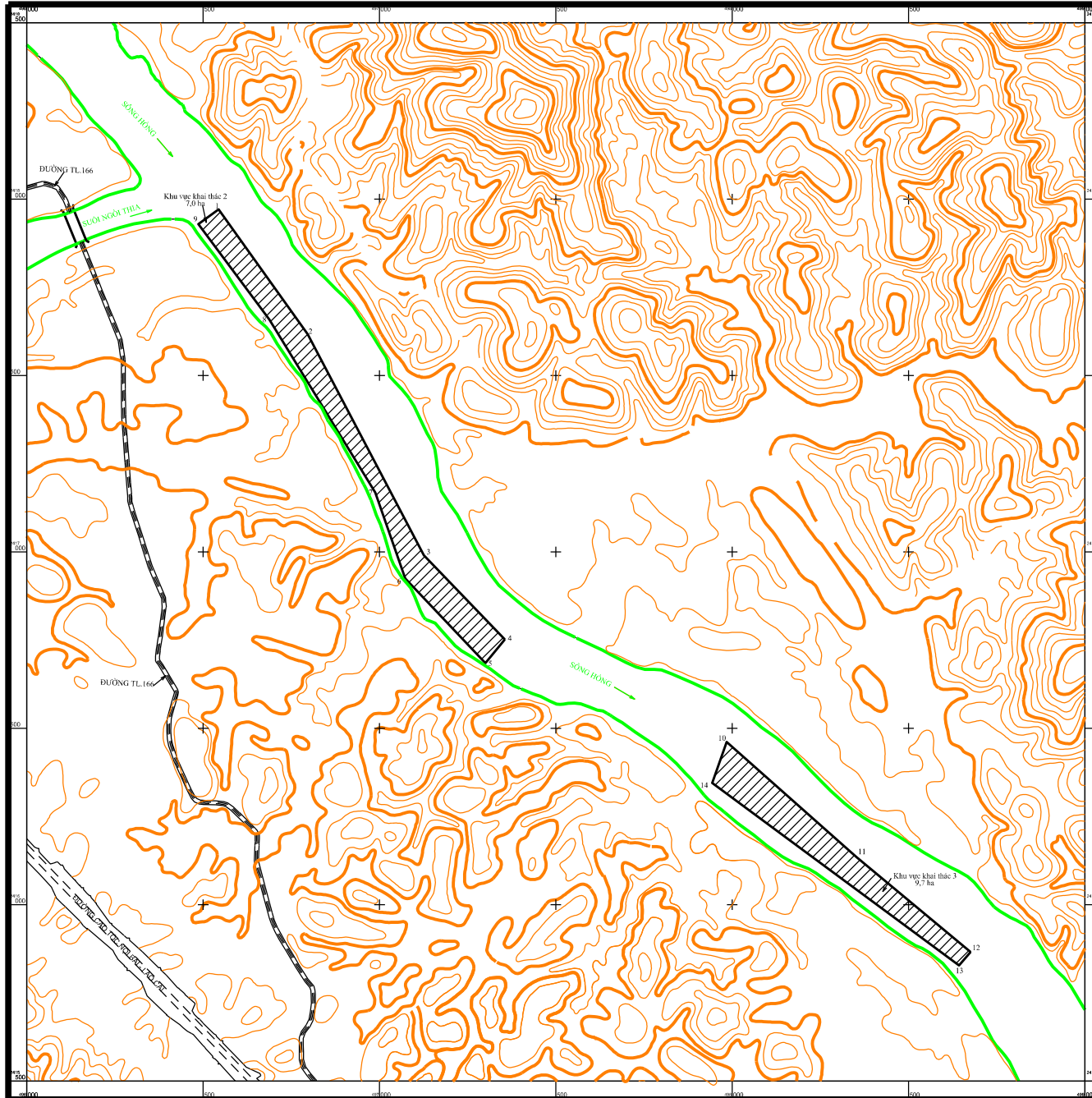
100m 50 0 100 200 300 400m

SƠ ĐỒ 03.2 KHU VỰC ĐẦU GIÁ QUYỀN KHAI THÁC KHOÁNG SẢN

MỎ CÁT, SỎI TRÊN SÔNG HỒNG XÃ MẠU A VÀ XÃ XUÂN ÁI TỈNH LÀO CAI

(Kèm theo quyết định số /QĐ -UBND ngày tháng năm 2026 của UBND tỉnh Lào Cai)

Hệ tọa độ VN - 2000 (Kinh tuyến trục 104 45', Múi chiếu 3')					
Điểm	Tọa độ và chiều dài các cạnh thửa		Chiều dài (m)	Diện tích (ha)	
	X	Y			
Khu vực khai thác 2	1	2417971.00	496544.00	434.53	7,0
	2	2417617.00	496796.00	708.54	
	3	2416990.00	497126.00	330.28	
	4	2416752.00	497355.00	87.34	
	5	2416684.36	497399.75	330.29	
	6	2416924.54	497073.02	258.19	
	7	2417168.21	496987.67	574.86	
	8	2417658.33	496687.25	337.31	
	9	2417929.09	496486.09	71.48	
Khu vực khai thác 3	1	2417971.00	496544.00		9,7
	10	2416461.00	497984.00	491.63	
	11	2416135.00	498352.00	421.11	
	12	2415866.00	498676.00	50.33	
	13	2415828.00	498643.00	870.22	
	14	2416345.00	497943.00	123.03	
15	2416461.00	497984.00			



Chú dẫn

- Khu vực đầu giá mỏ
- Ranh giới, điểm khớp góc khu vực khai thác
- Đường đồng mức và cao độ
- Sông, suối...

TỶ LỆ 1:5000

1 cm trên bản đồ bằng 50 m trên thực địa

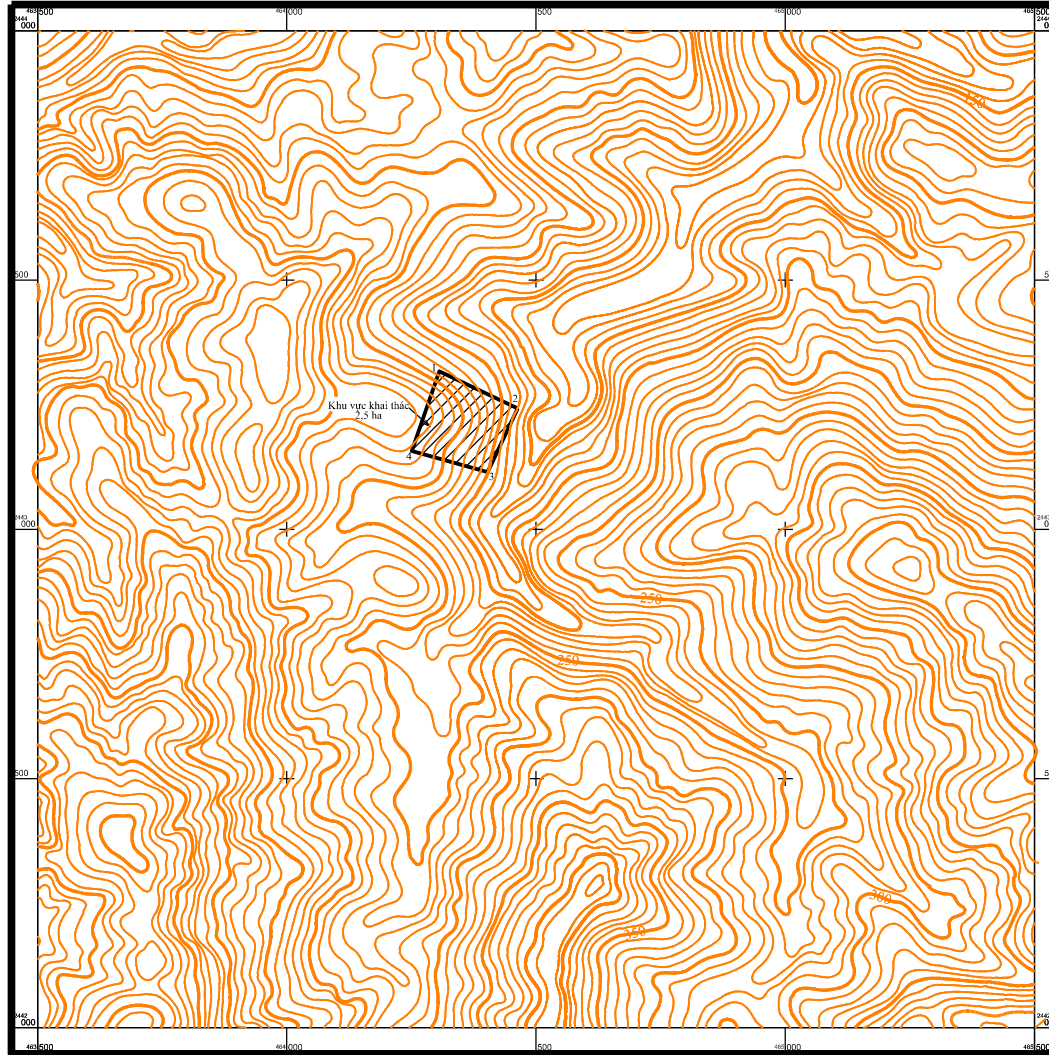


SƠ ĐỒ 04 KHU VỰC ĐẤU GIÁ QUYỀN KHAI THÁC KHOÁNG SẢN

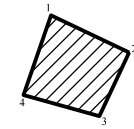
MỎ ĐÁ VÔI LÀM VLXD THÔNG THƯỜNG THÔN GÒ XOAN XÃ CHÂU QUÊ TỈNH LÀO CAI

(Kèm theo quyết định số /QĐ-UBND ngày tháng năm 2026 của UBND tỉnh Lào Cai)

Hệ tọa độ VN - 2000 (Kinh tuyến trục 104 45', Mũi chiếu 3')				
Điểm	Tọa độ và chiều dài các cạnh thửa		Chiều dài (m)	Diện tích (ha)
	X	Y		
1	2443317.00	464306.00	173.77	2.5
2	2443242.57	464463.02	141.08	
3	2443114.91	464402.97	157.69	
4	2443157.00	464251.00	169.19	
1	2443317.00	464306.00		



Chú dẫn



Khu vực đấu giá mỏ



Ranh giới, điểm khép góc khu vực khai thác



Đường đồng mức và cao độ

TỶ LỆ 1:5000

1 cm trên bản đồ bằng 50 m trên thực địa

